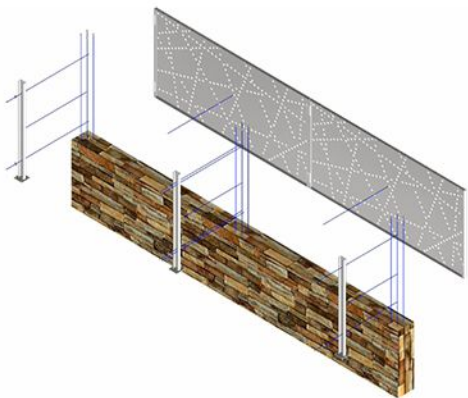


## INSTRUCCIONES DE MONTAJE PARA CERRAMIENTO

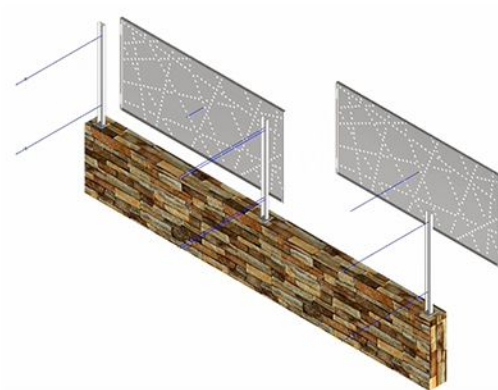
### Paso 1

Atornillar las patas en el hormigón y asegurarse de que se encuentran correctamente niveladas.



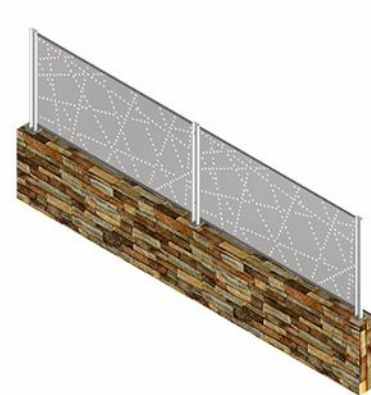
### Paso 2

Colocar el panel en el murete y poner tornillos de sujeción.



### Paso 3

Apretar correctamente los tornillos.



### Herramientas necesarias

- Nivel
- Martillo
- Llave de 17 mm
- 2 llaves de 13 mm

## ASSEMBLY INSTRUCTIONS FOR ENCLOSURE

METAL&DESIGN

Anboto St. N° 30

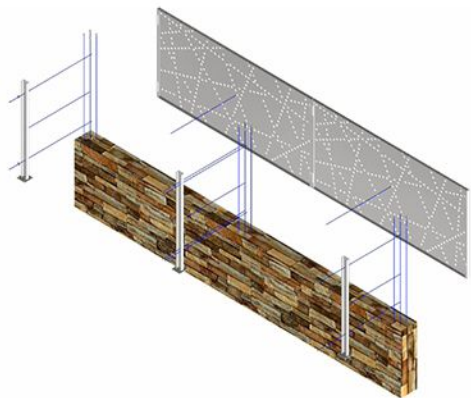
Vitoria-Gasteiz (Álava) 01006

Phone Number: 945564357

[www.metaldesign.es](http://www.metaldesign.es)

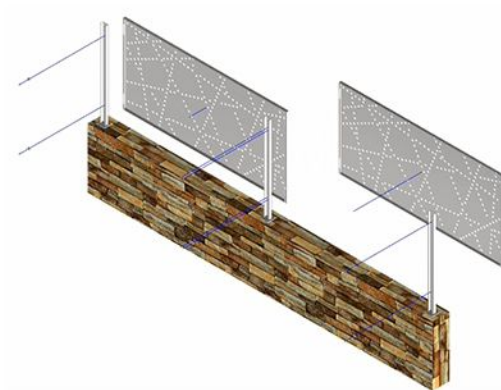
### Step 1

Screw the legs into the concrete and ensure that they are correctly levelled.



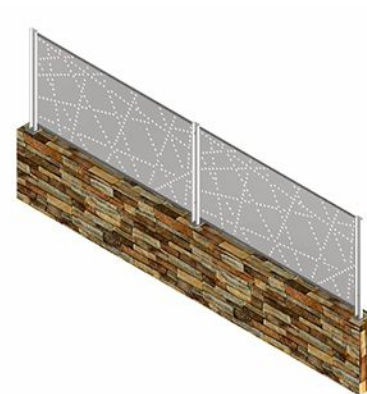
### Step 2

Place the panel on the wall and fix it with screws.



### Step 3

Tighten the screws correctly.



### Tools required

- Leveller
- Hammer
- 17 mm spanner / 0.67 inch spanner
- 2 x 13 mm spanners / 2 x 0.51 inch spanner